

# NaturSten



# Marmor

---

Marmor har sedan antiken uppskattats för sin vackra ådring och de varierande färgskiftningarna. Marmor, som byggnadsmaterial, användes bland annat som hela fasader golv samt eleganta utsmyckningar ( tex. statyer, pelare m.m.). Idag är marmor vanligast förekommande som ett uppskattat beklädnadsmaterial. Man finner det ofta i elegantare badrum, kök samt vackra entréer. Sortimentet vi tillhandahåller i denna broschyr är tänkt till dessa miljöer. Det finns ett flertal olika ytor och format att välja på. Marmorgolv ger ett exklusivt och helt unikt intryck tack vare de vackra färgskiftningarna. Med rätt behandling och underhåll erbjuder vi er en vacker långsiktig lösning till de flesta miljöer.

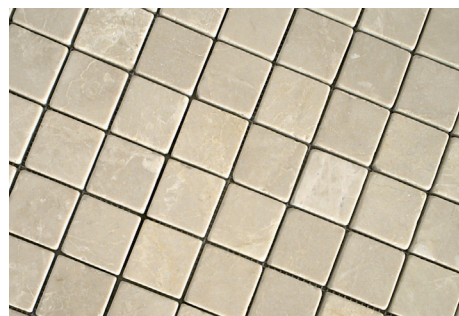
**Nero** marmor



**Salome** marmor



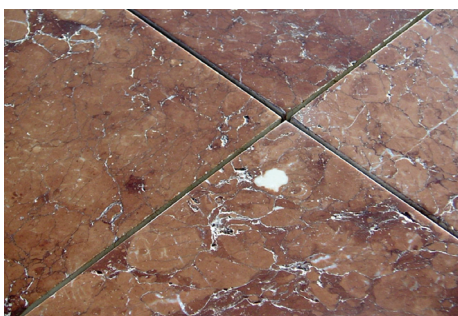
**Botticino** marmor



**Bianco** marmor



**Rosso** marmor



**Grigio** marmor



**Scabas** marmor



**Chiaro** marmor



**Noce** marmor



**Verde** marmor



Tumlad marmor är idag den vanligaste ytbehandlingen i vårt sortiment. Tumlingen utförs i en cylinder där vatten och sand "tumlas" runt tillsammans men stenen. Denna "föråldring" av stenen skapar ett karakteristiskt utseende med rundade kanter samt en tydlig ådring i ytan. Porösare marmorsorter (Travertine) som Chiaro, Noce och Scabas får en mer råare yta än de mer kompakta marmorsorterna typ Bianco, Nero Botticino m.fl.

# Sandsten

---

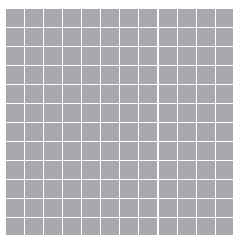
Som all natursten, ger bilderna endast en fingervisning av stenens färgsammansättning. De sorter som väljs ut i stenbrotten sorteras noggrant ut för att ge en så rättvisande bild som möjligt. Vid beställningar kan det vara lämpligt att beställa ett prov på tillgängligt parti. Specialbeställningar på skivor, bänkar m.m. behandlas efter aktuell kapacitet i fabriken.



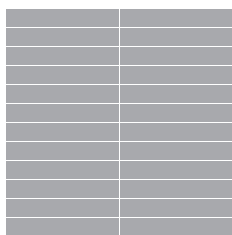
## Marmor och sandsten

---

Mosaik på nylonnät  
23x23 mm



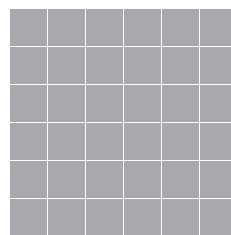
Mosaik på nylonnät  
23x15 mm



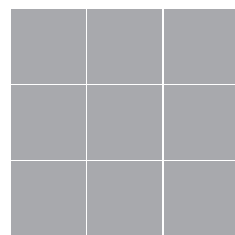
Mosaik på nylonnät  
23x30 mm



Mosaik på nylonnät  
48x48 mm



Mosaik på nylonnät  
100x100 mm



100x400 mm



200x200 mm



300x300 mm



300x600 mm



# Att tänka på

---



**M**armor, sjösten och sandsten är naturmaterial som inte har någon naturligt skyddande yta och är därför känsligt för fläckar. Vin, fett m.m. kan tränga ner i ytan och bli bestående. Vi rekommenderar därför att en impregnering med tillhörande vax används för att ge både fogar och sten en skyddande yta. Använd steg 2, 3 och 4 för att skydda stenen. Det vardagliga underhållet sköts normalt med steg 5 och behöver ytan "renoveras" tar man bort allt vax med steg 1 och gör om proceduren med 2,3 och 4. Beroende på utrymme håller denna behandling normalt flera år. Se produkterna nedan och följ instruktionerna noggrant.



**Vaxbort.** För borttagning av vax från alla typer av plattor, stengolv och golvbeläggningar. 1 liter räcker till ca 20 m<sup>2</sup>.



**Djuprent.** Djuprengöring för golv och fasader av granit, marmor, skiffer, klinker, terrakotta och keramik. Tränger ner i porerna och löser upp smuts. Djuprengöring är miljövänlig och innehåller inga lösningsmedel eller syror. 1 liter räcker till ca 15 m<sup>2</sup>.



**Porfyllnad.** För utfyllnad av porer i alla typer av golv efter behandling med djuprent. Hindrar smuts från att tränga ner i porerna och underlättar därmed rengöringen. Porfyllnad är miljövänlig och innehåller inga lösningsmedel eller syror. 1 liter räcker till ca 40 m<sup>2</sup>.



**Biovax.** Golvvax som skyddar golvet mot slitage. Används efter behandling med porfyllnad. Vaxet är miljövänligt och innehåller inga lösningsmedel eller syror. Ytan blir sidenmatt. Vaxet går att höghastighetspolera för att uppnå önskad blankhet. 1 liter räcker till ca 50 m<sup>2</sup>.



**Golvrent.** Normalrengöring av alla typer av golv. Produkten är miljövänlig och innehåller inga lösningsmedel eller syror. 1 dl blandas ut med 10 liter vatten.